

Guida ai neogenitori del Comune di Mezzocorona





Mezzocorona ti dà il benvenuto!

Cari genitori,

l'arrivo di un bambino o di una bambina è un evento che illumina non solo la vostra casa, ma tutta la nostra comunità. Ogni nuova nascita è un segno di speranza, una promessa di futuro e una gioia che desideriamo condividere con voi. Sappiamo che questo è un momento di grandi emozioni, ma anche di nuove responsabilità e piccoli dubbi quotidiani. Per questo motivo, l'Amministrazione Comunale ha pensato di prepararvi questo "Fascicolo di Benvenuto": una guida pratica per accompagnarvi nei vostri primi passi come neo-genitori.

Siamo al vostro fianco.

In queste pagine troverete tutto ciò che serve per vivere al meglio il nostro territorio con il vostro bambino o la vostra bambina:

- I primi passi burocratici da compiere con semplicità.
- I contributi e i sostegni economici che il Comune, la Provincia e la Regione mettono a disposizione per aiutarvi nelle prime spese.
- I luoghi della comunità, come i nostri parchi e la biblioteca, pensati per far crescere il vostro piccolo in un ambiente sano, stimolante ed accogliente.

Una comunità che cresce insieme

Il nostro obiettivo è far sì che non vi sentiate mai soli. Il Comune non è solo un insieme di uffici, ma una persona pronta a sostenervi, ad ascoltare le vostre esigenze e a offrirvi spazi dove veder crescere i vostri figli in sicurezza e serenità.

Vi auguriamo un cammino meraviglioso, fatto di scoperte, sorrisi e notti (speriamo!) tranquille.
Con i più calorosi auguri di buona vita,

Il Sindaco e l'Amministrazione comunale.



I primi passi: la burocrazia

Appena nati, ci sono due passaggi fondamentali da non dimenticare:

1. Dichiarazione di nascita, scelta del nome e del cognome e iscrizione all'anagrafe

- La dichiarazione di nascita può essere resa:
 - entro 3 giorni dalla nascita presso la Direzione sanitaria dell'ospedale oppure
 - entro 10 giorni presso il Comune dove ha sede l'ospedale in cui è avvenuto il parto o presso il Comune di residenza dei genitori; nel caso in cui i genitori risiedano in Comuni diversi, di regola, presso il Comune di residenza della madre
- Se i genitori sono sposati, è sufficiente che la dichiarazione di nascita venga resa da uno solo dei genitori. Al contrario, se il figlio o la figlia nascono fuori dal matrimonio è necessario che entrambi i genitori, congiuntamente, dichiarino la nascita. Qualora ciò non avvenisse, il genitore che voglia riconoscere il figlio o la figlia successivamente potrà farlo solo con il consenso dell'altro genitore o rivolgendosi ad un giudice.
- Per la dichiarazione di nascita è necessario essere muniti dell'attestato rilasciato dal personale sanitario che ha assistito al parto.
- Il genitore o i genitori che effettuano la dichiarazione scelgono il nome e il cognome del bambino o della bambina, che viene quindi registrato/a nell'anagrafe nazionale. In seguito all'iscrizione anagrafica viene rilasciato il codice fiscale.

Link utile: <https://www.comune.mezzocorona.tn.it/Servizi/Dichiarazione-di-nascita>



2. Iscrizione all'anagrafe sanitaria:

Per Mezzocorona, la sede si trova presso il Centro Sanitario San Giovanni di Mezzolombardo.

Link utile: <https://www.asuit.tn.it/strutture/sportello-anagrafe-sanitaria-mezzolombardo>

Presentarsi con il codice fiscale.

3. Scelta del pediatra:

Al momento dell'iscrizione all'anagrafe viene fornito un elenco dei pediatri di libera scelta.

È buona cosa contattare subito il pediatra che si vuole scegliere per organizzare le visite iniziali al bambino o alla bambina.

Link utile: <https://www.asuit.tn.it/servizi/cambio-o-prima-scelta-del-medico-o-del-pediatra>

Informazioni per la scelta del pediatra e **visita precoce del neonato o neonata:**

<https://www.asuit.tn.it/system/files/content/documento/387/allegati/62587/PLS%20PRESA%20IN%20CARICO%20PRECOCE%20agg.25.03.26.pdf>

4. Presentazione domanda assegno unico familiare:

Deve essere presentata presso un Centro Assistenza Fiscale (CAF),

È richiesta una certificazione ISEE valida per l'anno in corso, solitamente fatta dallo stesso CAF insieme alla presentazione della domanda.

Link utile: <https://www.inps.it/it/it/dettaglio-scheda.it.schede-servizio-strumento.schede-servizi.assegno-unico-e-universale-per-i-figli-a-carico-55984.assegno-unico-e-universale-per-i-figli-a-carico.html>

5. Eventuale iscrizione al Nido Comunale:

Se si desidera usufruire del Nido Comunale bisogna presentare richiesta tramite il modulo rinvenibile sul sito della comunità di Valle nell'area Asilo Nido.

Link utile: <https://www.comunitarotaliana.tn.it/Aree-tematiche/Asilo-Nido/Modulistica>

L'eventuale non ammissione all'asilo comunale è prerequisito necessario per le famiglie che volessero avvalersi dei buoni di servizio utilizzabili presso Nidi privati.

6. Eventuale iscrizione al nido familiare – servizio Tagesmutter:

Associazioni che operano nella zona: <http://www.tagesmutter-ilsorriso.it/> e <http://www.csoe.it/>



Informazioni utili dell'ASUIT



1. Screening neonatale:

Screening neonatali: Lo screening neonatale è un Servizio di Asuit ed è un test gratuito per tutti/e i/le neonati/e della Provincia di Trento, volto a individuare precocemente patologie gravi (metaboliche, cardiache, uditive, visive, SMA, SCID, ecc.) prima che si manifestino.

Link <https://www.asuit.tn.it/servizi/screening-neonatali>

2. Ospedali e comunità amici delle bambine e dei bambini

Tutti i servizi territoriali e i punti nascita di ASUIT assicurano a bambini, bambine e genitori, fin dalla gravidanza, una rete di sostegno continuativa tra i servizi sanitari, i gruppi di sostegno e la comunità locale, secondo le pratiche dell'Iniziativa OMS-UNICEF "Ospedali e Comunità Amici delle Bambine e dei Bambini".

Link: <https://www.asuit.tn.it/servizi/ospedali-e-comunita-amici-delle-bambine-e-dei-bambini>

3. Assistenza odontoiatrica

La Provincia autonoma di Trento prevede la possibilità per i cittadini con determinate caratteristiche di reddito e status di accedere a contributi pubblici per le cure odontoiatriche.

4. Contributo sostituti latte materno:

Se risiedi in Provincia autonoma di Trento e sei iscritto/a al Servizio Sanitario Provinciale, puoi richiedere un contributo per l'acquisto di prodotti sostitutivi del latte materno (latte in formula).

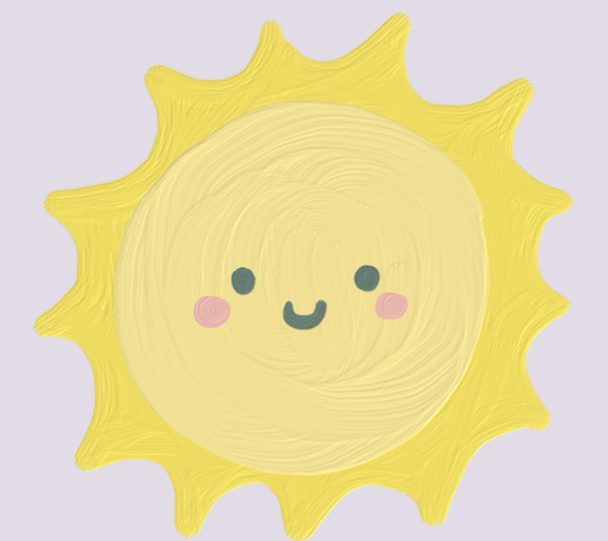
L'autorizzazione, valida fino al sesto mese di vita del neonato, può essere rilasciata solo in presenza di una condizione o patologia, temporanea o permanente, certificata, che impedisce l'allattamento al seno.

Il valore economico complessivo massimo spendibile presso le Farmacie Convenzionate è di complessivi 400 euro.

Link: <https://www.asuit.tn.it/servizi/contributo-sostituti-latte-materno-dgp-17492022>

5. Vaccinazioni pediatriche: La vaccinazione è un intervento sanitario che consente alla persona di realizzare o aumentare le proprie difese immunitarie contro gli agenti infettivi. A seguito della vaccinazione il bambino risulterà protetto contro quella malattia per la quale è stato vaccinato; in qualche caso è necessario effettuare nel tempo delle vaccinazioni di richiamo per mantenere un livello di anticorpi protettivo per tutta la vita.

Link <https://www.asuit.tn.it/domande-frequenti/le-vaccinazioni-nei-primi-2-anni-di-vita-trentino-anti-rotavirus>



Carta d'identità elettronica

È possibile richiedere la carta di identità elettronica anche per i minorenni, ma il documento avrà una scadenza differente a seconda dell'età: da 0 a 3 anni la carta di identità vale tre anni, dai 3 anni compiuti ai 18 la validità è di cinque anni.

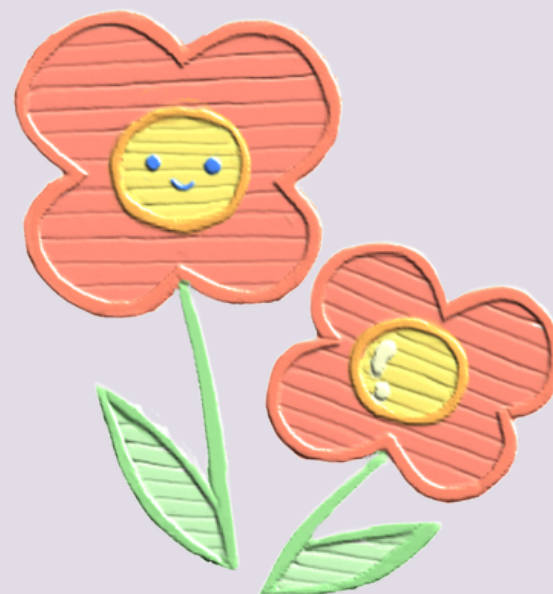
La richiesta va presentata all'ufficio anagrafe, previo appuntamento anche online.

Link utile: https://www.comune.mezzocorona.tn.it/Servizi/Appuntamento_per_rilascio_Carta_d_Identita_Elettronica-CIE

Per la richiesta è necessario munirsi di:

- una fototessera recente;
- tessera sanitaria;
- carta d'identità di entrambi i genitori;
- l'importo da pagare è di € 22,21 in contanti.

È necessaria la presenza di entrambi i genitori e del minore o della minore per il rilascio, la consegna avverrà dopo circa una settimana.



Servizi tramite il Consultorio per il singolo, la coppia e la famiglia.

Il Consultorio è un servizio dell'Azienda provinciale per i servizi sanitari con funzioni di consulenza, promozione della salute, assistenza sanitaria, psicologica e sociale. Sono presenti diverse professionalità che lavorano in équipe a livello territoriale: ostetriche, infermieri, assistenti sanitarie, operatori sociosanitari, ginecologi, psicologi e assistenti sociali. In particolare, offre i seguenti servizi:

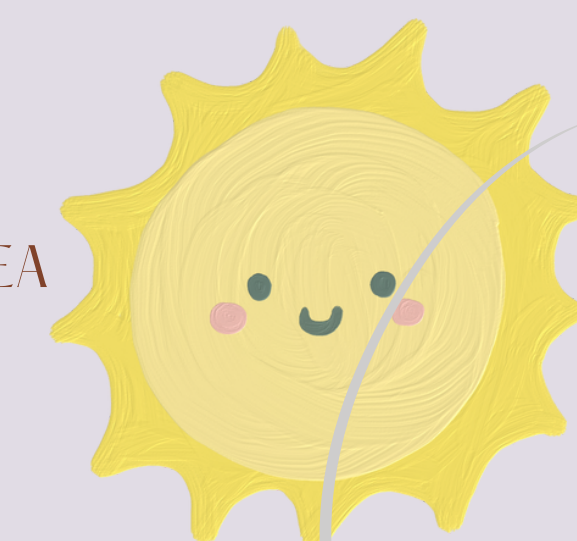
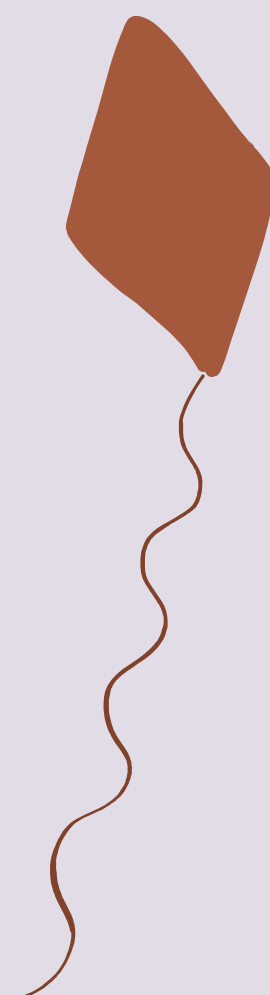
- **Percorso Nascita:** assistenza, sostegno e cura in gravidanza e puerperio, cura del neonato: <https://www.asuit.tn.it/documenti/percorso-nascita>
- **Incontri di accompagnamento alla nascita (IAN):** Incontri di gruppo a conduzione ostetrica per l'accompagnamento alla nascita e alla genitorialità, con attività nel periodo prima e dopo la nascita. <https://www.asuit.tn.it/documenti/incontri-di-accompagnamento-alla-nascita-ian>
- offerta attiva di Incontri monotematici condotti da psicologhe, ostetriche, pediatri di libera scelta e assistente sanitarie dedicati alla salute materno-infantile e al benessere della diade genitore-bambino;
- assistenza al puerperio in sede e a domicilio;
- consulenza psicologica per problematiche relazionali personali, di coppia, familiari e genitoriali in linea con i LEA consultoriali.

Per tutti i servizi offerti visitare:

<https://www.asuit.tn.it/servizi/consultorio-il-singolo-la-coppia-e-la-famiglia>

Contatto: Consultorio di Mezzolombardo – Telefono: +39 0461 611276

E-mail: consultoriomezzolombardo@asuit.tn.it



Indirizzi utili

Farmacie

- Farmacia Zanini
Piazza S. Gottardo 13 tel 0461 605161
- Farmacia Cappelletti
Via Romana 16/a tel 0461 601384

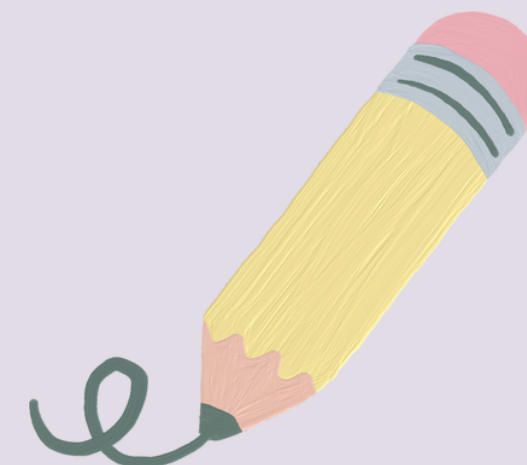
Guardia Medica

Il servizio di continuità assistenziale (ex guardia medica): 116117 gestisce tutte le richieste per il servizio di continuità assistenziale negli orari di apertura:

- dal lunedì al giovedì dalle ore 20 alle ore 8;
- nel fine settimana dalle ore 10 del venerdì alle ore 8 del lunedì mattina;
- nei prefestivi dalle ore 10 alle ore 8 del giorno feriale successivo.

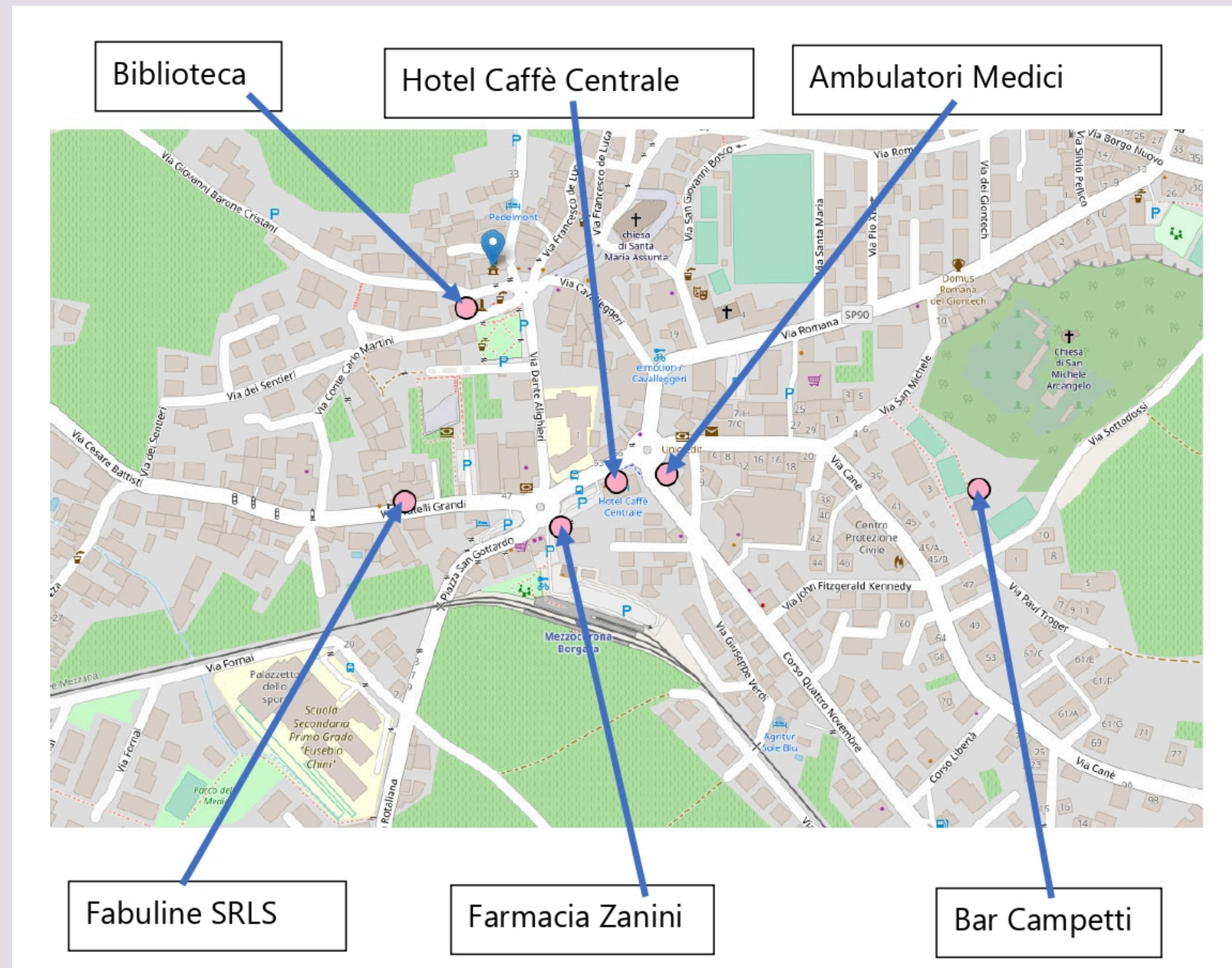
Le chiamate vengono processate da personale tecnico non-sanitario adeguatamente formato che fruisce del supporto di applicativi tecnologici e utilizza algoritmi decisionali per valutare se inoltrare la richiesta dell'utente alla continuità assistenziale per corretta pertinenza, oppure se inoltrarla direttamente alla Centrale operativa urgenze qualora essa presenti elementi di allarme.

Indirizzo: Mezzolombardo, Via degli Alpini, 7 – telefono **116117**.



Punti allattamento e cambio pannolino

Nel comune sono presenti dei punti in cui è possibile fermarsi per avere un posto tranquillo dove poter cambiare il pannolino o allattare il proprio bambino o bambina. Tutti i punti sono dotati di servizi igienici e un fasciatoio.



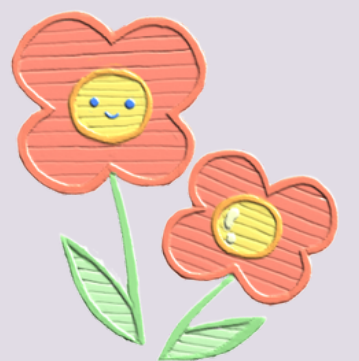
Assistenza all'infanzia

L'assistenza all'infanzia comprende tutte le strutture di assistenza per neonati dai 0 ai 36 mesi e anche durante la gravidanza.

Questa è una grande sfida per molte famiglie e il settore pubblico sostiene gli sforzi per trovare un migliore equilibrio tra famiglia e lavoro. Le strutture di assistenza garantiscono un'istruzione integrativa alla famiglia e un'educazione e cura dei piccoli e piccole. Per accedere ai vari servizi sono disponibili vari sostegni finanziari forniti dalla Provincia.

Nel comune di Mezzocorona sono presenti i seguenti servizi:

- Asilo Nido Minidò <https://www.lacoccinella.coop/content/nido-di-mezzocorona>;
- Agrinido Il cavallo a dondolo <https://www.ilcavalloadondoloagrinido.it/> ;
- Fabuline Srls, interventi educativi per bambini e famiglie <https://www.fabuline.it/home-page>.
- Tait Vera – Doula professionale – Pre-concepimento, gravidanza, parto, post-parto fino al primo anno di vita del bambino e della bambina: <https://yoga-fluido-in-gravidanza.replit.app/>.



Il Comune all'aria aperta: i nostri parchi

Il verde pubblico non è solo decoro urbano, ma un vero e proprio "asilo a cielo aperto". Per un neonato e una neonata, il parco è il primo contatto con i suoni della natura; per un bambino e una bambina che crescono, è il luogo dove si sviluppano le abilità motorie e nascono le prime amicizie.

Uno spazio sicuro per ogni età.

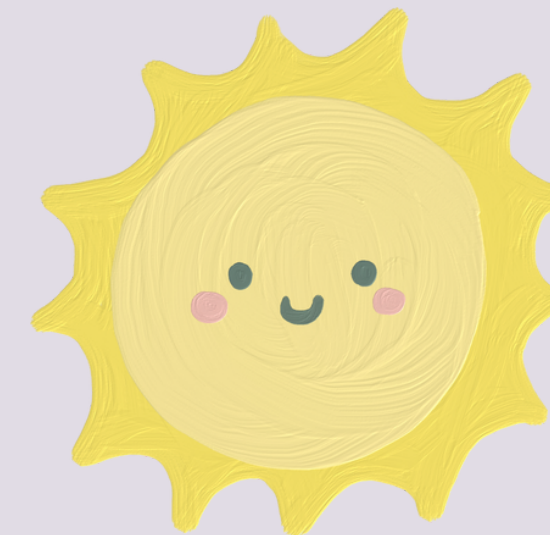
Il nostro impegno è garantire aree verdi curate, sicure e accessibili a tutte le famiglie. Nei nostri parchi troverete:

- aree gioco: strutture progettate per permettere a tutti i bambini e le bambine, senza distinzioni, di giocare insieme in totale sicurezza.
- socialità per i genitori: il parco è il luogo ideale per incontrare altri neo-genitori, scambiarsi consigli e sentirsi parte della comunità.

I parchi comunali

- Parco Bertagnolli: Via desiderio Reich;
- Parco Renato De Barbieri: Via Conte Martini;
- Parco di Stont: Piazzale Leonardelli;
- Pista Pump Truck: Via Rotaliana;
- Parco Stazione del Tram: Piazza San Gottardo;
- Parco Sottodossi – Campetti;
- Parco giochi Monte di Mezzocorona.
-

Per il vostro tempo libero o per le vostre passeggiate in località Ischia, vicino al torrente Noce, potete trovare il laghetto del Sole ed il laghetto Ischia.





La biblioteca comunale

In biblioteca potete trovare la Bimboteca, uno spazio di quasi 60 mq. completamente dedicato ai bambini, con tappeti, divanetti, angolo morbido e tantissimi libri.

Al piano terra è presente anche una postazione allattamento e cambio pannolino.

La biblioteca sostiene e promuove i progetti “Nati per leggere” e “Nati per la musica”
<https://www.natiperleggere.it>.

Potete seguire le attività e le proposte della biblioteca sui social Facebook (Biblioteca di Mezzocorona e di Roverè della Luna) ed Instagram (Biblioteca di Mezzocorona).

Orari:

- lunedì, mercoledì e venerdì: pomeriggio 14.00/19.00,
- martedì e giovedì: mattino 09.00/12.30 – pomeriggio 14.00/18.00.

Via Giovanni Barone Cristani 1.

Per informazioni: telefono 0461 608182 – e-mail mezzocorona@biblio.tn.it



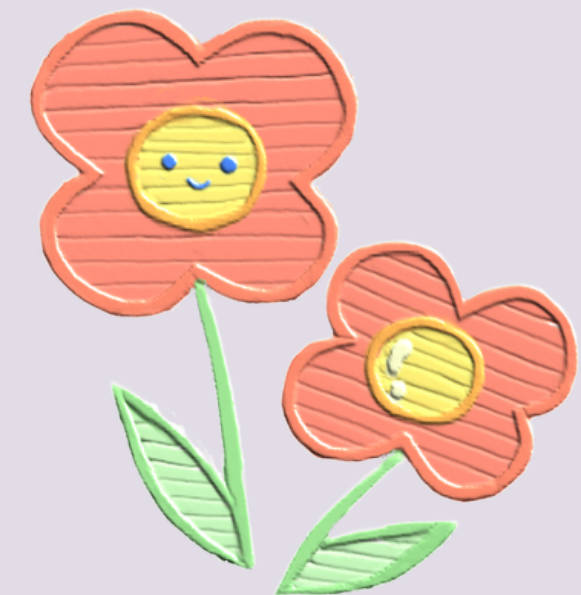
Sostegni economici



Sostegni comunali

Il comune di Mezzocorona mette a disposizione alcune misure di sostegno per l'infanzia:

1. **contributo comunale ai neogenitori** di € 100,00 destinato alla fruizione di servizi di sostegno alla genitorialità: <https://www.comune.mezzocorona.tn.it/Novita/Avvisi/Contributo-Neogenitori-2026>
2. **contributo per l'acquisto dei pannolini lavabili:**
 - contribuzione all'acquisto fino al 50% fino ad un massimo di 100€ per ogni bambino o bambina per l'acquisto di pannolini lavabili;
 - richiedibile in comune a fronte della presentazione di ricevuta d'acquisto dei pannolini:
<https://www.comune.mezzocorona.tn.it/Novita/Avvisi/Contributo-per-l-acquisto-di-pannolini-lavabili-e-di-compostiere>;
3. **contributo comunale per il servizio nido familiare – Tagesmutter:**
<https://www.comune.mezzocorona.tn.it/Novita/Avvisi/Contributo-Tagesmutter>



Sostegni provinciali, regionali e statali

- **Assegno unico familiare:** P.A.T. – Agenzia provinciale per l'assistenza e la previdenza integrativa: <https://www.provincia.tn.it/Servizi/Domanda-per-la-concessione-dell-assegno-unico-provinciale>;
- **Buoni di Servizio per la conciliazione tra famiglia e lavoro:** P.A.T. – Struttura Multifunzionale Territoriale Ad Personam – periodo 2025-2027 <https://www.provincia.tn.it/Servizi/Buoni-di-Servizio-per-la-conciliazione-tra-famiglia-e-lavoro-periodo-2025-2027>
- **Assegno di natalità per il terzo figlio:** P.A.T. Agenzia provinciale per l'assistenza e la previdenza integrativa <https://www.provincia.tn.it/Servizi/Assegno-di-natalita-per-il-terzo-figlio>
- **Copertura previdenziale dei periodi di cura ai figli:** Regione Autonoma Trentino-Alto Adige/Südtirol – Ufficio per la previdenza sociale e per l'ordinamento delle APSP: <https://www.regione.taa.it/Servizi/Copertura-previdenziale-dei-periodi-di-assistenza-ai-figli>;
- **Contributo per l'iscrizione dei nuovi e delle nuove nate ad una forma pensionistica complementare:** Regione Autonoma Trentino-Alto Adige/Südtirol – Ufficio per la previdenza sociale e per l'ordinamento delle APSP: <https://www.regione.taa.it/Servizi/Incentivo-all-iscrizione-a-forme-di-previdenza-complementare-di-nuovi-e-nati-e>;
- **Bonus asilo nido:** INPS: <https://www.inps.it/it/it/dettaglio-scheda.it.schede-servizio-strumento.schede-servizi.bonus-asilo-nido-e-forme-di-supporto-presso-la-propria-abitazione-51105.bonus-asilo-nido-e-forme-di-supporto-presso-la-propria-abitazione.html> ;

Per ulteriori informazioni consultare il sito della provincia di Trento: <https://www.trentinofamiglia.it/Famiglia>





Guardando al futuro: lo sport nel nostro Comune

Crescere in salute significa anche muoversi, fare squadra e imparare il valore dell'impegno. Lo sport non è solo attività fisica: è scuola di vita, un pilastro per la crescita sociale e psicologica dei nostri giovani cittadini e cittadine.

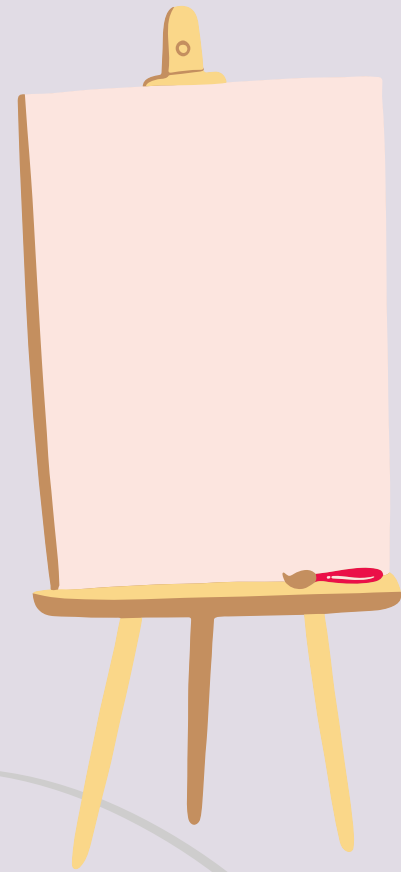
Le nostre associazioni sportive

Il territorio offre una vasta rete di associazioni (ASD) che propongono corsi per ogni fascia d'età, dai corsi di "psicomotricità" per i più piccoli fino alle discipline agonistiche.

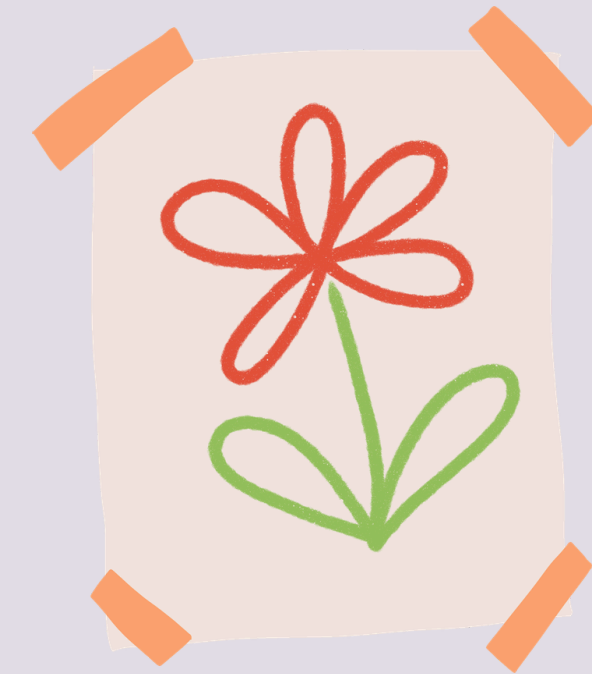
ASSOCIAZIONE	E-MAIL
BASILISCO VOLLEY	posta@basilisco.it
CALCIO MEZZOCORONA F.C.	mezzocoronacalcio@gmail.com
CIRCOLO TENNIS	segreteria@ctmezzocorona.com
FANTASY	associazione.fantasy@gmail.co
ORIENTEERING	paolo@dorigati.it
PAGANELLA MOUNTAIN TEAM ASD	paganellamountainteam@gmail.com
PALLAMANO	info@pallamanomezzocorona.it
SCI CLUB	direttivo@sciclubmezzocorona.org




Altre associazioni di Mezzocorona che potrebbero interessarvi quando i bambini e le bambine saranno più grandi:



ASSOCIAZIONE	E-MAIL
ALLA RIBALTA	allaribalta@gmail.com
AMICI DELLA SCUOLA DELL'INFANZIA DI MEZZOCORONA	mezzocorona.presidente@fpsm.tn.it
BANDA MUSICALE MEZZOCORONA	info@bandamezzocorona.it
CORO PARROCCHIALE	
CORO RIGOVERTECALE	info@cororigoverticale.it
CORO VOCI TRENTINE	vocitrentine@gmail.com
CORPO VIGILI DEL FUOCO VOLONTARI	comandante.mezzocorona@udmlvfvf.it
CROCE ROSSA ITALIANA - MEZZOCORONA	mezzocorona@critn.it
FILODRAMMATICA SAN GOTTARDO DI MEZZOCORONA	filosangottardo@gmail.com
GRUPPO ARTE	gruppoartemezzocorona@gmail.com
GRUPPO SCOUT AGESCI	lorella@taitugo.191.it
IL MELOGRANO	melograno@virgilio.it
IL NOCE ONLUS	ilnocemezzocorona@gmail.com
JUNGS DOC MEZZOCORONA	waltergrazioli@libero.it
MEZZOCORONA EVENTI APS	info@mezzocoronaeventi.it
ORATORIO	mezzocoronaoratorio@gmail.com
ORIENTEERING	paolo@dorigati.it
PARROCCHIA "S. MARIA ASSUNTA"	mezzocorona@parrocchietn.it
PASSAPAROLA IN TRENTINO	passaparolaintrentino@gmail.com
PRO LOCO	mezzocoronaproloco@gmail.com
SAT	satmezzo1@gmail.com
SOCCORSO ALPINO	robicarli91@gmail.com
SPAZIO GIOVANI A.P.P.M.	spazigiovaniorotiana@appm.it



Voucher sportivo



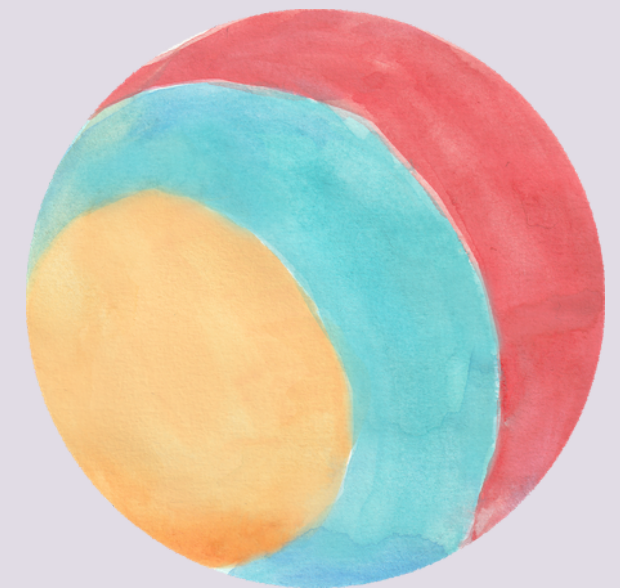
Il contributo è destinato a famiglie residenti in provincia di Trento, in possesso della card EuregioFamilyPass, che dal 2024 per agevolare le famiglie viene rilasciata direttamente dall'Agenzia per la Coesione sociale a coloro che fanno richiesta del Voucher e che non hanno ancora la card EFP. I destinatari sono bambini e ragazzi tra i 6 e i 18 anni, appartenenti a:

- Famiglie beneficiarie della quota A dell'Assegno Unico Provinciale (AUP): voucher di 240 euro per ciascun figlio.
- Famiglie numerose (con tre o più figli) beneficiarie della quota B1 dell'AUP: voucher di 120 euro per ciascun figlio.

Il contributo potrà essere utilizzato per l'iscrizione a corsi sportivi organizzati da associazioni trentine aderenti all'iniziativa.

Per avere maggiori informazioni sulla modulistica e le associazioni aderenti, contattate la Comunità Rotaliana-Königsberg al numero 0461.601540 o consultare il sito:

<https://www.comunitarotaliana.tn.it/Aree-tematiche/Distretto-famiglia/Voucher-Sportivo>



Contatti utili



Siamo qui per voi.

Se avete dubbi o bisogno di supporto, non esitate a contattarci:

- **Ufficio Demografico** Telefono: (+39) 0461 608111 int. 1 e-mail: anagrafe@comune.mezzocorona.tn.it sito: <https://www.comune.mezzocorona.tn.it/Amministrazione/Uffici/Ufficio-Demografico#page-content>
- **Ufficio Segreteria:** Telefono: (+39) 0461 608111 int. 4 e-mail: info@comune.mezzocorona.tn.it sito: <https://www.comune.mezzocorona.tn.it/Amministrazione/Uffici/Ufficio-Segreteria-affari-general-sociali-e-informazioni-URP#page-content>
- **Ufficio Tributi:** Telefono: (+39) 0461 608111 int. 3 e-mail: segreteria@comune.mezzocorona.tn.it sito <https://www.comune.mezzocorona.tn.it/Amministrazione/Uffici/Ufficio-Ragioneria-e-Tributi#page-content>

Sito Web: <https://www.comune.mezzocorona.tn.it/>

